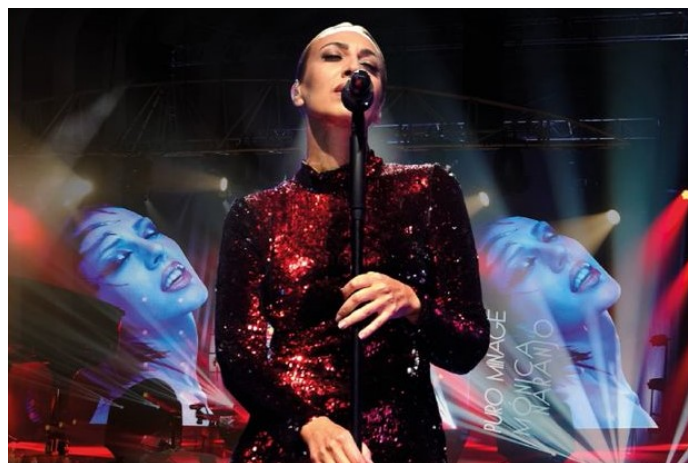


Izal, Rozalen, Mónica Naranjo y Raphael, primeros artistas de Luce**Benicàssim****Eva Bellido // Benicàssim**

Luce Benicàssim, el nuevo festival que aterriza este verano en la localidad costera adaptado a la era covid, ha anunciado los seis primeros artistas de su cartel.

Izal (sábado 17 de julio), Vanesa Martín (domingo 18), Raphael (23), Mónica Naranjo (sábado 24), Nathy Peluso (viernes 30) y Rozalén (sábado 31) inauguran el line-up.

Estas son las primeras confirmaciones que ha dado a conocer, desde la organización, The Music Republic, este miércoles.

El recinto

El certamen tendrá lugar durante el mes de julio **en el recinto de festivales de Benicàssim**, con un nuevo formato. Habrá un **cupo limitado de entradas** y saldrán a la venta el próximo martes 6 de abril, a las 12.00 horas.

El recinto tendrá **un gran escenario al aire libre** y una zona de público dividida entre y **pista y grada**, que cumplirá con todas las medidas de seguridad vigentes, respetando el aforo permitido, manteniendo las distancias de seguridad, en un espacio amplio y diáfano.

The Music Republic gestiona algunos de los conciertos y festivales más importantes del panorama nacional, como Arenal Sound, FIB, Viña Rock o el Festival de les Arts.

